



جمعية البر الأهلية بالرياض

2019/12/29

# دليل سياسات الامتثال والالتزام

بِسْمِ اللَّهِ الرَّحْمَنِ الرَّحِيمِ



خادم الحرمين الشريفين  
الملك سلمان بن عبدالعزيز آل سعود  
حفظه الله



صاحب السمو الملكي  
الأمير محمد بن سلمان بن عبدالعزيز آل سعود  
ولي العهد نائب رئيس مجلس الوزراء وزير الدفاع  
حفظه الله



صاحب السمو  
الأمير الدكتور عبد العزيز العياف  
نائب رئيس مجلس الإدارة



صاحب السمو الملكي  
الأمير فيصل بن بندر  
أمير منطقة الرياض رئيس مجلس الإدارة



جمعية البر الأهلية بالرياض

4	.....مقدمة
6	..... تصنيف السياسات
9	..... مصادر بناء أدلة السياسات
11	..... آلية بناء السياسات
13	..... سياسات الامتثال والالتزام
14	..... السياسة: نطاق عمل التدقيق على الالتزام
15	..... السياسة: التواصل مع الجهات المعنية بمعايير الحوكمة
15	..... السياسة: إجراء التدقيق على الالتزام
16	..... السياسة: مراجعة سياسات الحوكمة
16	..... السياسة: تسجيل نتائج عدم الالتزام ومهام التصحيح
17	..... السياسة: التقارير الدورية لعدم الالتزام
17	..... السياسة: التقارير الدورية (التقرير السنوي - الميزانية التقديرية للعام الجديد - التقارير المالية للسنة المنتهية)
18	..... السياسة: إعداد ورفع التقارير المالية الربعية



جمعية البر الأهلية بالرياض

---

تم اعتمادها بمحضر الاجتماع رقم 119 وتاريخ  
2020/2/24 الموافق 1441/6/30

---



## مقدمة

تمثل السياسات أهم العناصر الموجهة لإجراءات العمل اليومية وتعرف من خلال نصوص محددة توضح القواعد التي ينبغي مراعاتها في تنفيذ الإجراءات اليومية. وهي تختلف عن المبادئ الموجهة للعمل في أنها يمكن ترجمتها إلى قواعد عمل يمكن أتمتها في نظم آلية تدعم تنفيذ الإجراءات مما يعطي للسياسات مصداقية عالية في الالتزام بالتنفيذ.

ويتم تعريف السياسات من خلال:

- اسم** : اسم للسياسة يعكس موضوعها
  - نص** : نص واضح يحدد كيفية تطبيقها
  - تعريف** : تعريف الغرض منها
  - حالة السياسة** : تحديد أين هي في دورة حياتها (مقترحة - تحت الدراسة - معتمدة - مجمدة - ملغية)
  - مستوى الإنفاذ** : مستوى الإنفاذ ويحدد هل تنفيذ السياسة ملزم بدون أي خيارات إلا في الحالات التي تنص فيها السياسة على موضع عدم الالتزام أو يمكن أن يعطى المنفذ خيار التنفيذ من عدمه أو ممكن أن تكون السياسة يوصى بتطبيقها ولكنها غير ملزمة.
  - مسؤول** : مسؤول السياسة
  - أعتمادية السياسة** : اعتماديتها على سياسات أخرى
  - المعايير** : المعايير التي قد تكون السياسة وضعت بسببها
  - المتابعين** : المتابعين والمعنيين بالسياسة
  - الوثائق** : أي وثائق شارحة أو مبينة لتطبيق السياسة
- ومن المهم أن تتم عملية إدارة السياسات من خلال إجراءات توضح:



كيفية إعلام المتابعين  
للسياسة بأي تغييرات  
مقترحة



كيف تتم عمليات مراجعة  
فاعلية تطبيقها ومتى تتم  
المراجعة

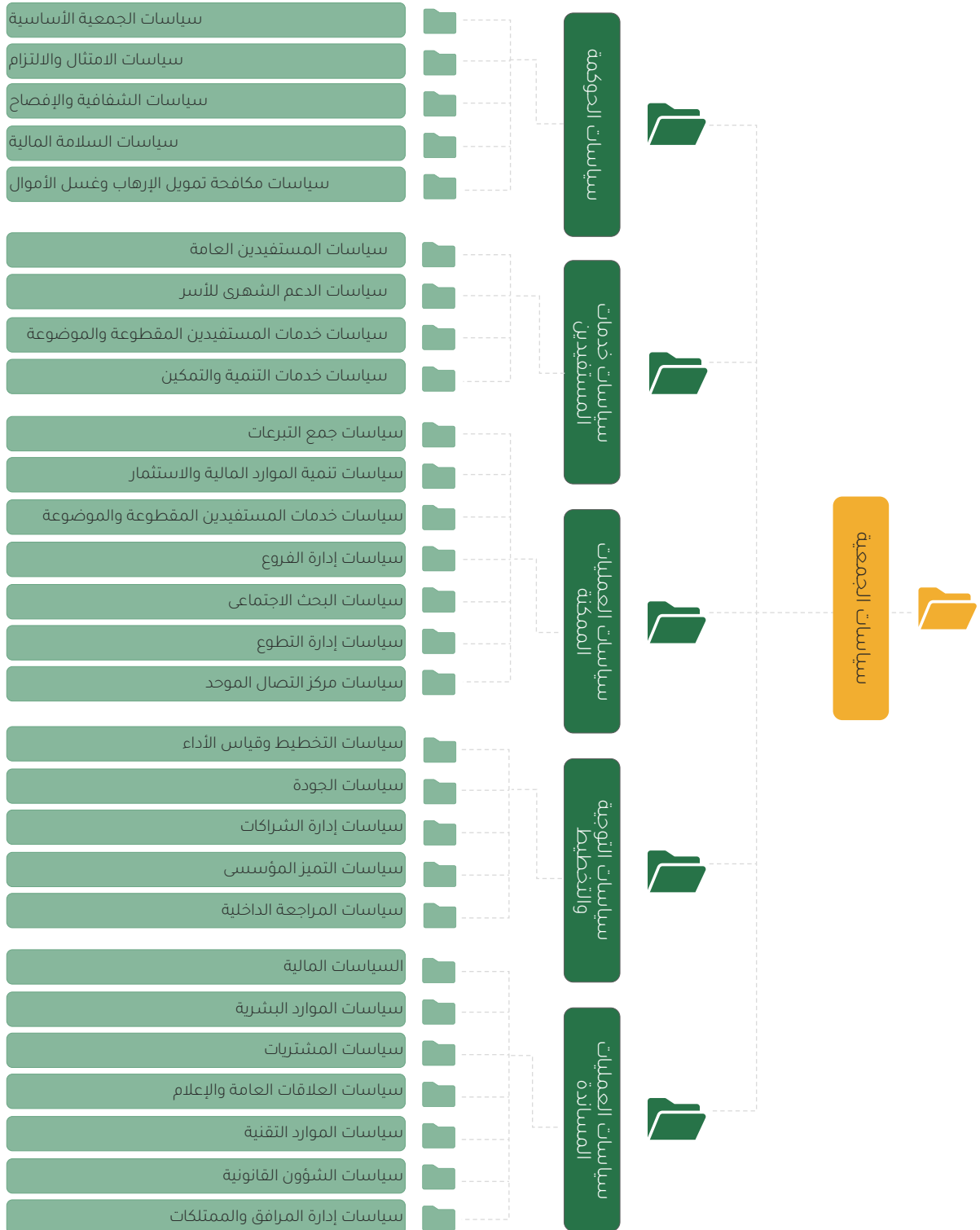


كيف يتم اقتراح  
السياسات والمصادقة  
عليها وصلاحيات ذلك



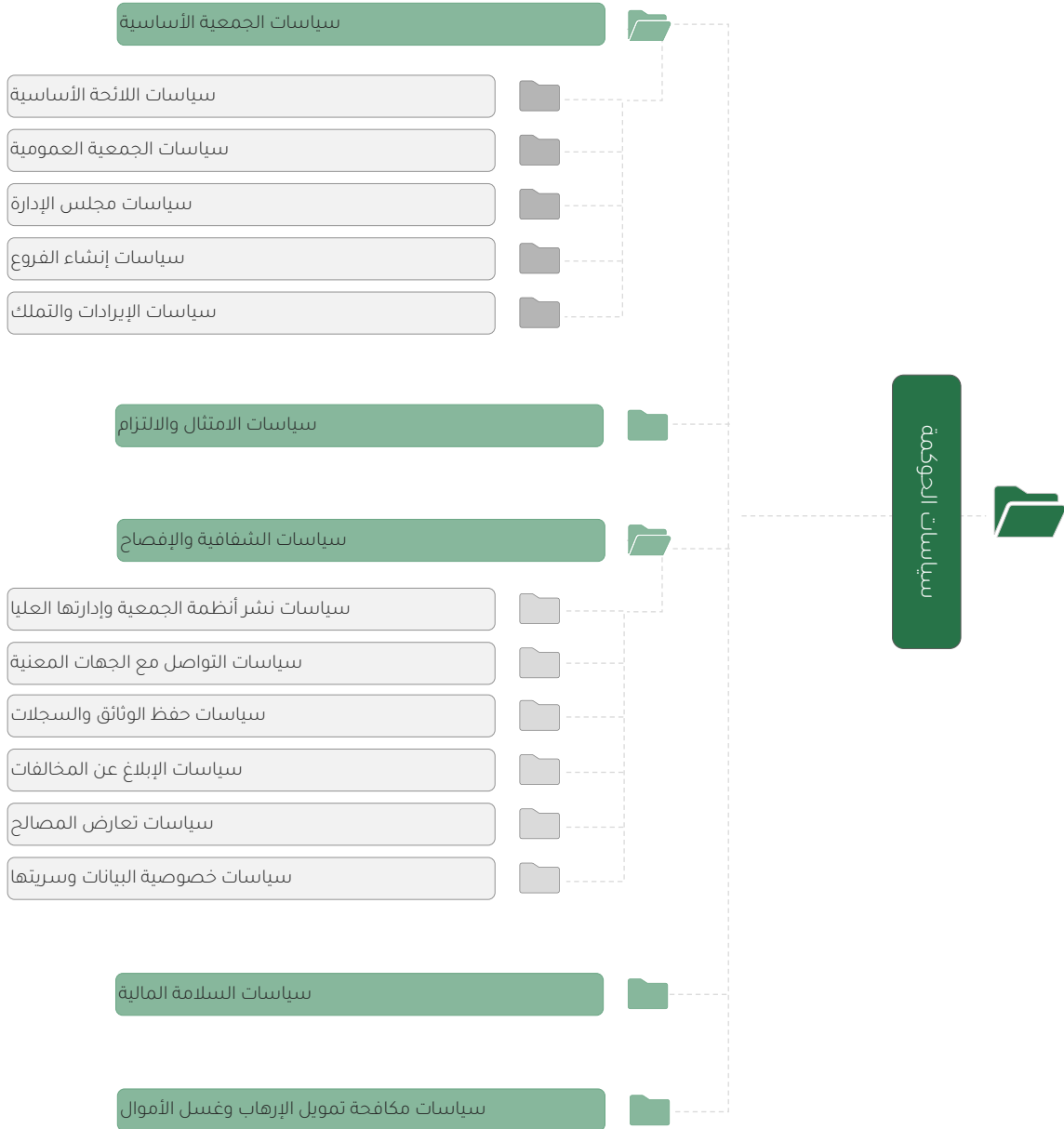
## تصنيف السياسات

تم تقسيم سياسات جمعية البر إلى مجموعة من السياسات حسب طبيعة العمليات التي توجهها هذه السياسات. ويوضح الشكل التالي تصنيف السياسات في الجمعية على المستوى الأول.





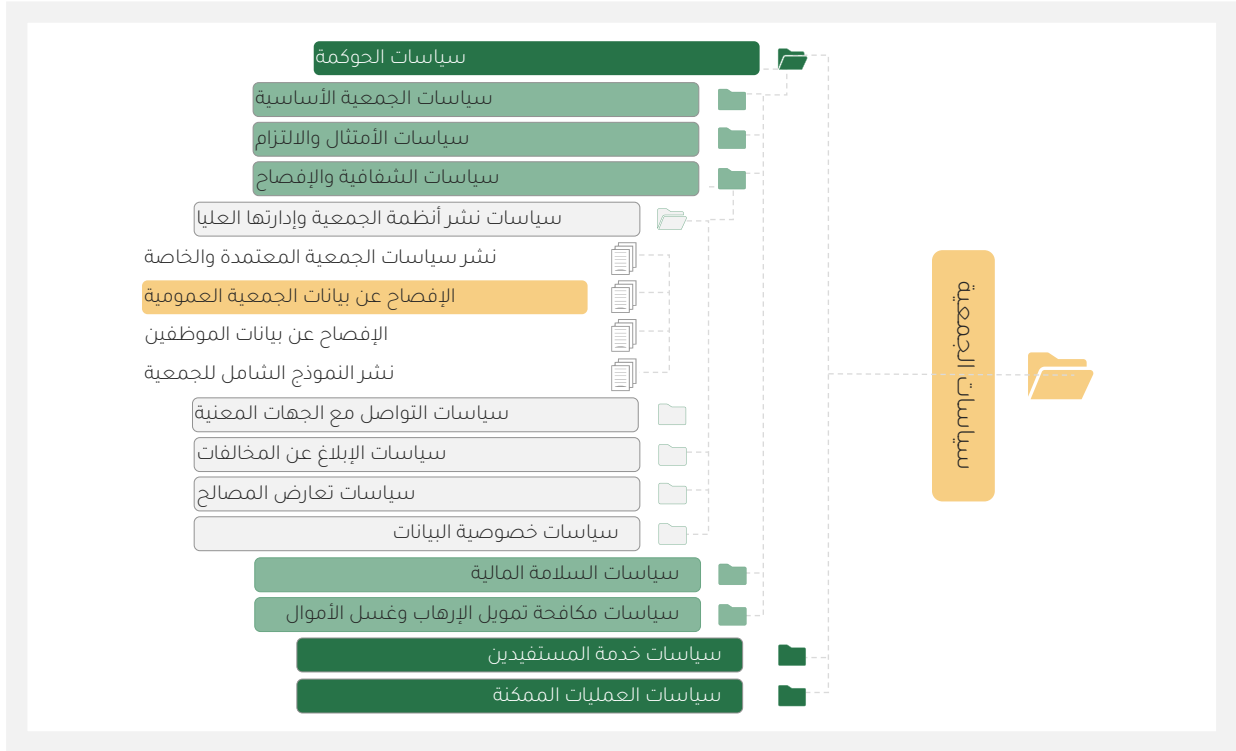
وبعض مجموعات السياسات على المستوى الأول تضمنت تصنيفات فرعية على المستوى الثاني كما هو موضح في الشكل التالي:







وتحت كل تصنيف فرعي تأتي مجموعة من السياسات المتعلقة به كما هو موضح في الشكل التالي:



الوثائق		تغييرات السياسة	المعلومات الأساسية
		متابعة السياسة	المسؤوليات
		البيانات الأساسية للسياسة	
حذف مجموعة	محور سياسة جديدة	إضافة سياسة لنفس الفئة	سياسة جديدة
حفظ	حفظ ومسح	حذف	حذف
تاريخ أول موافقة	رمز السياسة	س - 02 - 01 - 02 - 00	
تاريخ آخر موافقة	أسم السياسة	الإفصاح عن بيانات الجامعة	
تاريخ آخر مراجعة	محور السياسة	سياسات نشر أنظمة الجامعة وإدارتها العليا	
تاريخ المراجعة التالية	حالة التنفيذ	معتمدة	
تاريخ التفعيل	مستوى الإنفاذ	ملزمة	
نص السياسة	الغرض	الشفافية فيما يخص أعمال الجامعة العمومية	



جمعية البر الأهليلة بالرياض

## مصادر بناء أدلة السياسات

تم استخدام عدد من المصادر لبناء تعريف السياسات وتصنيفها منها معايير الحوكمة الصادرة عن وزارة الموارد البشرية أو عن جهات رسمية أخرى وتخص العمل الأهلي ومنها سياسات توجه عمليات الجمعية تم استخلاصها من احتياجات الإجراءات ومنها ممارسات معتبرة في مجال العمل من دراسات وسياسات جمعيات أخرى.  
وفيما يلي أهم المصادر المستخدمة:

- (1) دليل معيار الشفافية والإفصاح  
وزارة الموارد البشرية والتنمية الاجتماعية - برنامج مكين - أكتوبر 2019
- (2) دليل معيار الامتثال والالتزام  
وزارة الموارد البشرية والتنمية الاجتماعية - برنامج - أكتوبر 2019
- (3) دليل السلامة المالية  
وزارة الموارد البشرية والتنمية الاجتماعية - برنامج مكين
- (4) سياسات تعارض المصالح والإبلاغ عن المخالفات - برنامج مكين
- (5) مواد حوكمة الجمعيات الأهلية  
برنامج مكين
- (6) دليل حوكمة مجلس الإدارة  
مؤسسة سعة
- (7) دليل جمعيه البر بالرياض وكيفية الاستفادة من خدماتها
- (8) لائحة تنظيم العمل لجمعية البر الخيرية بالرياض
- (9) دراسة معهد الإدارة لإعادة تنظيم جمعية البر وإعداد اللوائح الإدارية والمالية
- (10) الأنظمة واللوائح المتعلقة بالعمل الخيري في المملكة العربية السعودية  
إعداد المركز الدولي للأبحاث والدراسات (مداد)



جامعة البصرة الأهلية بالرياض

### (11) المعايير العالمية للجودة

(الأيزو 9001-2015) وللالتزام (الأيزو 22300) ولخدمات تقنية المعلومات (الأيزو 20000) ولأمن المعلومات (الأيزو 27000)

### (12) خبرات استشارية في الحوكمة والجودة والموارد البشرية

#### (13) سياسات جمعيات مماثلة:

- أ. سياسات جمعية إنسان
- ب. سياسات جمعية عناية
- ج. سياسات جمعية مكارم الأخلاق
- د. سياسات جمعية تراحم
- هـ. سياسات جمعية المودة للتنمية الأسرية
- و. سياسات مؤسسة سليمان الراجحي الخيرية
- ز. سياسات جمعية البر بالمنطقة الشرقية

#### (14) خبرات الفريق الاستشاري

#### (15) دراسة تمكين الباحثين الاجتماعيين

نموذج الاسكان التنموي



جمعية البر الأهلية بالرياض

## آلية بناء السياسات

تم بناء أدلة السياسات من خلال الخطوات التالية:



حصر جميع المعايير والأدلة التي تشكل روافد لنوع السياسات تحت الإنشاء. مثال للسياسات المالية تم الأخذ في الاعتبار المعايير المعتمدة من وزارة العمل والتنمية المجتمعية للدليل المحاسبي الموحد ومعايير السلامة المالية ومعايير المحاسبة السعودية المعتمدة



تم استخدام الهيكل التنظيمي المقترح مع الاستراتيجية للتأكيد على ملكية السياسات. مثلا تم فصل السياسات المالية عن سياسات المشتريات عن سياسات جمع التبرعات عن سياسات الاستثمار والأوقاف مع التأكد من أن المشتريات بينهم تم تغطيتها



تبني نموذج لتوثيق السياسات المعرفية يتم استخدامه في أفضل الممارسات العالمية والمدعوم في نظام حوكمة



دراسة وثائق السياسات المعتمدة حاليا



تم دراسة وثائق دراسات استشارية معتبرة في المجال وسياسات جمعيات متميزة في المجال



تحديد السياسات التي تفرضها هذه المعايير



تم إعداد مسودة نهائية ومراجعتها مع مراجع متخصص



عمل صياغة أولية للسياسات ومراجعتها بين فريق العمل ثم مع الإدارة المعنية



جمعية البر الأهلية بالرياض

# سياسات الامتثال والالتزام

نطاق عمل التدقيق على الالتزام 


التواصل مع الجهات المعنية بمعايير الحوكمة 

إجراء التدقيق على الالتزام 

مراجعة سياسات الحوكمة 

تسجيل نتائج عدم الالتزام ومهام التصحيح 

التقارير الدورية لعدم الالتزام 

التقارير الدورية (التقرير السنوي - الميزانية التقديرية للعام الجديد - التقارير المالية للسنة المنتهية) 

إعداد ورفع التقارير المالية الربعية 

# سياسات الامتثال والالتزام



جامعة المدينة العالمية بالرياض

## السياسة: نطاق عمل التدقيق على الالتزام

رمز السياسة	س-00-02-01
الحالة	معتمدة
مستوى الإنفاذ	ملزمة
المسؤول	قسم تدقيق الالتزام
الغرض	تحديد نطاق عمل التدقيق على الالتزام في الجمعية

### نص السياسة

تلتزم الجمعية بالتدقيق على الالتزام بالمعايير والقوانين واللوائح التالية:

1. نظام الجمعيات والمؤسسات الأهلية الصادرة من وزارة الموارد البشرية والتنمية المجتمعية ولائحته التنفيذية
2. عيار الامتثال والالتزام الصادر من وزارة الموارد البشرية والتنمية المجتمعية
3. معيار الشفافية والإفصاح الصادر من وزارة الموارد البشرية والتنمية المجتمعية
4. معيار السلامة المالية الصادر من وزارة الموارد البشرية والتنمية المجتمعية
5. لائحة جمع التبرعات للوجوه الخيرية
6. لائحة منح الإعانات للجمعيات الخيرية
7. نظام تنظيم العمل من وزارة الموارد البشرية
8. نظام مكافحة غسل الأموال ولائحته التنفيذية
9. نظام جرائم الإرهاب ولائحته التنفيذية
10. اللائحة الأساسية للجمعية
11. نظام الهيئة العامة للأوقاف
12. سياسات الحوكمة للجمعية والمتوافقة مع اللوائح والقوانين أعلاه.



جامعة المدينة العالمية بالرياض

## السياسة: التواصل مع الجهات المعنية بمعايير الحوكمة

رمز السياسة	س-02-00-02
الحالة	معتمدة
مستوى الإنفاذ	ملزمة
المسؤول	قسم تدقيق الالتزام
الغرض	التواصل الفعال مع المعنيين بالتدقيق على الالتزام

### نص السياسة

يجب على إدارة التدقيق على الالتزام تحديد الجهات الخارجية والداخلية المعنية بالتدقيق على معايير الالتزام بالحوكمة وإعداد خطة للتواصل معهم تتضمن قنوات التواصل وآلياته وأهدافه  
السياسة: الخطة السنوية للتدقيق على الالتزام بسياسات الحوكمة

## السياسة: إجراء التدقيق على الالتزام

رمز السياسة	س-02-00-03
الحالة	معتمدة
مستوى الإنفاذ	ملزمة
المسؤول	رئيس قسم تدقيق الالتزام
الغرض	التأكد من التدقيق على عناصر الالتزام بالحوكمة

### نص السياسة

يجب وضع خطة سنوية تضمن التدقيق على الالتزام بكل المعايير واللوائح والسياسات في نطاق الحوكمة مرة واحدة على الأقل





جمعية البر الأهلية بالرياض

## السياسة: مراجعة سياسات الحوكمة

رمز السياسة	س-00-02-04
الحالة	معتمدة
مستوى الإنفاذ	ملزمة
المسؤول	قسم تدقيق الالتزام
الغرض	التحديث المستمر لسياسات الحوكمة

### نص السياسة

يجب مراجعة أي إصدارات جديدة لوثائق الحوكمة من مصادرها أو أي معايير أو لوائح مستجدة وإجراء أي تعديلات مطلوبة على سياسات الحوكمة للجمعية.

## السياسة: تسجيل نتائج عدم الالتزام ومهام التصحيح

رمز السياسة	س - 00-02-05
الحالة	معتمدة
مستوى الإنفاذ	ملزمة
المسؤول	قسم تدقيق الالتزام
الغرض	التصحيح السريع لحالات عدم الالتزام

### نص السياسة

يجب تسجيل معلومات عدم الالتزام باستخدام نموذج عدم الالتزام أو في نظام للحوكمة وتحليل حالة عدم الالتزام واقتراح مهام التصحيح مع الجهة المعنية ومتابعة تنفيذ هذه المهام



جمعية البر الأهلية بالرياض

## السياسة: التقارير الدورية لعدم الالتزام

رمز السياسة	س - 06-02-00
الحالة	معتمدة
مستوى الإنفاذ	ملزمة
المسؤول	قسم تدقيق الالتزام
الغرض	إطلاع أصحاب الصلاحية عن كفاءة متابعة الالتزام بسياسات الحوكمة في الجمعية

### نص السياسة

يجب إصدار تقارير ربع دورية عن إجراءات التدقيق على الالتزام وحالات عدم الالتزام المكتشفة وأولويات التعامل معها وحال تنفيذ المهام التصحيحية.

## السياسة: التقارير الدورية (التقرير السنوي - الميزانية التقديرية للعام الجديد - التقارير المالية للسنة المنتهية)

رمز السياسة	س - 07-02-00
الحالة	معتمدة
مستوى الإنفاذ	ملزمة
المسؤول	
الغرض	التزام الجمعية بإعداد التقارير الدورية المطلوبة ورفعها للوزارة خلال الفترات المحددة.

### نص السياسة

تلتزم الجمعية بإعداد التقارير المطلوبة وترفعها للوزارة خلال الأربعة أشهر من نهاية السنة المالية كما يلي:



جمعية البر الأهلية بالرياض

- 1- التقرير السنوي المفصل عن القوائم المالية للسنة المالية المنتهية والمعتمد من مراجع الحسابات ومن الجمعية العمومية.
- 2- تقرير الميزانية التقديرية للعام الجديد والمعتمدة من الجمعية العمومية.
- 3- تقرير مفصل يشتمل على رصد برامج وأنشطة الجمعية والمعتمد من الجمعية العمومية.

## السياسة: إعداد ورفع التقارير المالية الربعية

رمز السياسة	س - 08-02-0000
الحالة	معتمدة
مستوى الإنفاذ	ملزمة
المسؤول	
الغرض	التزام الجمعية بإعداد التقارير الدورية المطلوبة ورفعها للوزارة خلال الفترات المحددة.

### نص السياسة

تعد الجمعية التقارير المالية الدورية (الربعية) عن طريق عرض على المشرف المالي وتوقع من قبله بالإضافة إلى مدير الجمعية ومحاسبها، وتعرض على مجلس الإدارة مرة كل ثلاثة أشهر، ثم تزود الوزارة بنسخة منه.



جمعية البر الأهلية بالرياض

الرياض: طريق الملك  
فهد - حي النموذجية



info@albr.org



<http://albr.org/>



504 666



 **InfraTech**