



جامعة البر الأهلية بالرياض

2019/12/23

# دليل سياسات السلامة المالية

بِسْمِ اللَّهِ الرَّحْمَنِ الرَّحِيمِ



خادم الحرمين الشريفين  
الملك سلمان بن عبدالعزيز آل سعود  
حفظه الله



صاحب السمو الملكي  
الأمير محمد بن سلمان بن عبدالعزيز آل سعود  
ولي العهد نائب رئيس مجلس الوزراء وزير الدفاع  
حفظه الله



صاحب السمو  
الأمير الدكتور عبد العزيز العياف  
نائب رئيس مجلس الإدارة



صاحب السمو الملكي  
الأمير فيصل بن بندر  
أمير منطقة الرياض رئيس مجلس الإدارة



جامعة المدينة العالمية بالرياض

# فهرس

5	مقدمة
6	تصنيف السياسات
9	مصادر بناء أدلة السياسات
11	آلية بناء السياسات
13	سياسات السلامة المالية
14	السياسة: مسؤولية قياس معيار السلامة المالية
14	السياسة: متطلبات تطبيق معيار السلامة المالية
15	السياسة: التصنيف الوظيفي لمصرفات الجمعية
16	السياسة: عوائد ومصرفات الاستدامة المالية
16	السياسة: حساب معيار السلامة المالية
17	السياسة: تحليل معيار السلامة المالية



جمعية البر الأهلية بالرياض

---

تم اعتمادها بمحضر الاجتماع رقم 119 وتاريخ  
1441/6/30 الموافق 2020/2/24

---



## مقدمة

تمثل السياسات أهم العناصر الموجهة لإجراءات العمل اليومية وتعرف من خلال نصوص محددة توضح القواعد التي ينبغي مراعاتها في تنفيذ الإجراءات اليومية. وهي تختلف عن المبادئ الموجهة للعمل في أنها يمكن ترجمتها إلى قواعد عمل يمكن أتمتها في نظم آلية تدعم تنفيذ الإجراءات مما يعطي للسياسات مصداقية عالية في الالتزام بالتنفيذ.

ويتم تعريف السياسات من خلال:

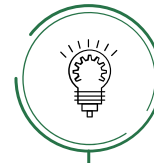
- اسم** : اسم للسياسة يعكس موضوعها
  - نص** : نص واضح يحدد كيفية تطبيقها
  - تعريف** : تعريف الغرض منها
  - حالة السياسة** : تحديد حالة السياسة ووضعها في دورة حياتها (مقترحة - تحت الدراسة - معتمدة - مجمدة - ملغية)
  - مستوى الإنفاذ** : مستوى الإنفاذ ويحدد هل تنفيذ السياسة ملزم بدون أي خيارات إلا في الحالات التي تنص فيها السياسة على موضع عدم الالتزام أو يمكن أن يعطى المنفذ خيار التنفيذ من عدمه أو ممكن أن تكون السياسة يوصى بتطبيقها ولكنها غير ملزمة.
  - مسؤول** : مسؤول السياسة
  - أعتمادية السياسة** : اعتماديتها على سياسات أخرى
  - المعايير** : المعايير التي قد تكون السياسة وضعت بسببها
  - المتابعين** : المتابعين والمعنيين بالسياسة
  - الوثائق** : أي وثائق شارحة أو مبينة لتطبيق السياسة
- ومن المهم أن تتم عملية إدارة السياسات من خلال إجراءات توضح:



كيفية إعلام المتابعين  
للسياسة بأي تغييرات  
مقترحة



كيف تتم عمليات مراجعة  
فاعلية تطبيقها ومتى تتم  
المراجعة

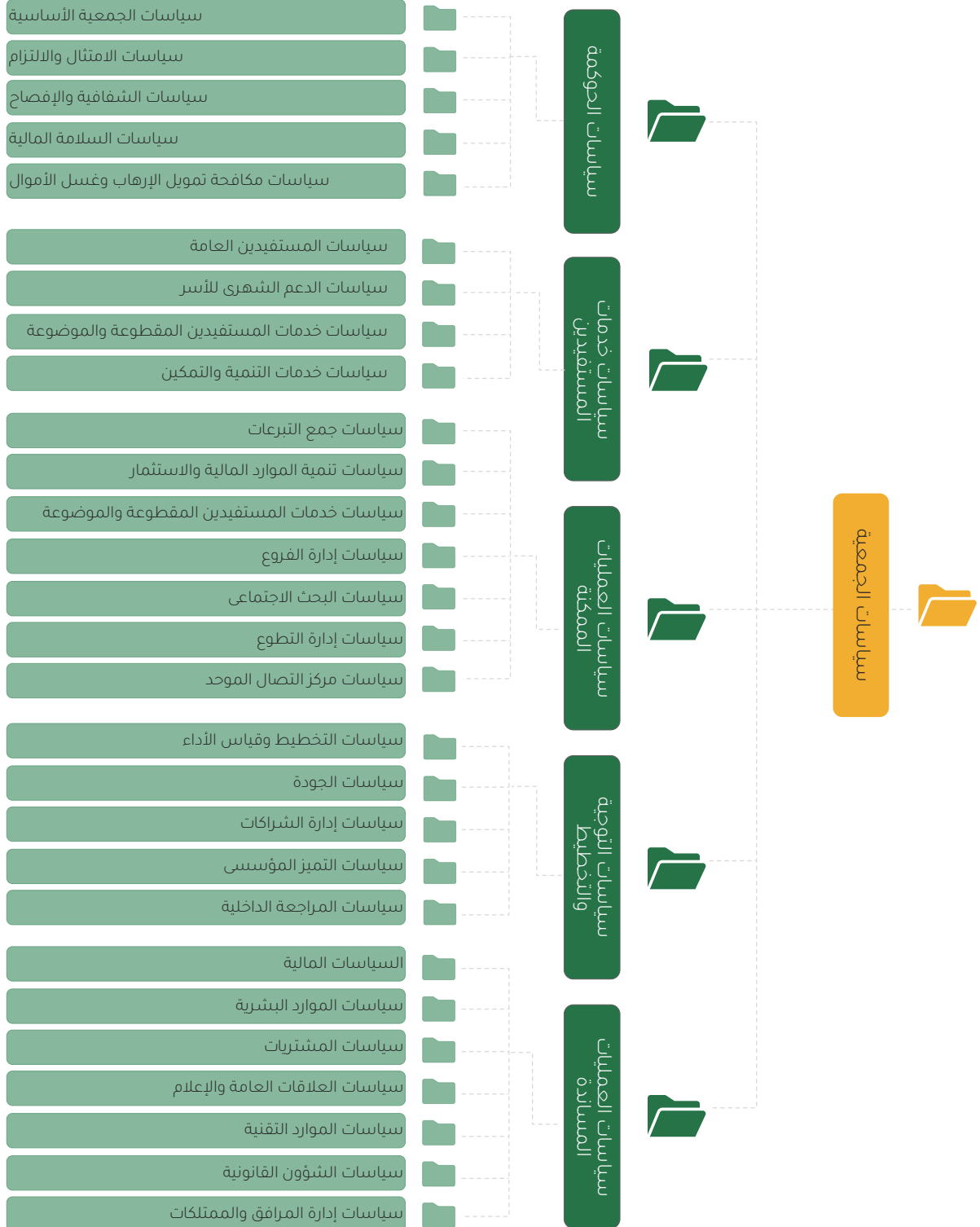


كيف يتم اقتراح  
السياسات والمصادقة  
عليها وصلاحيات ذلك



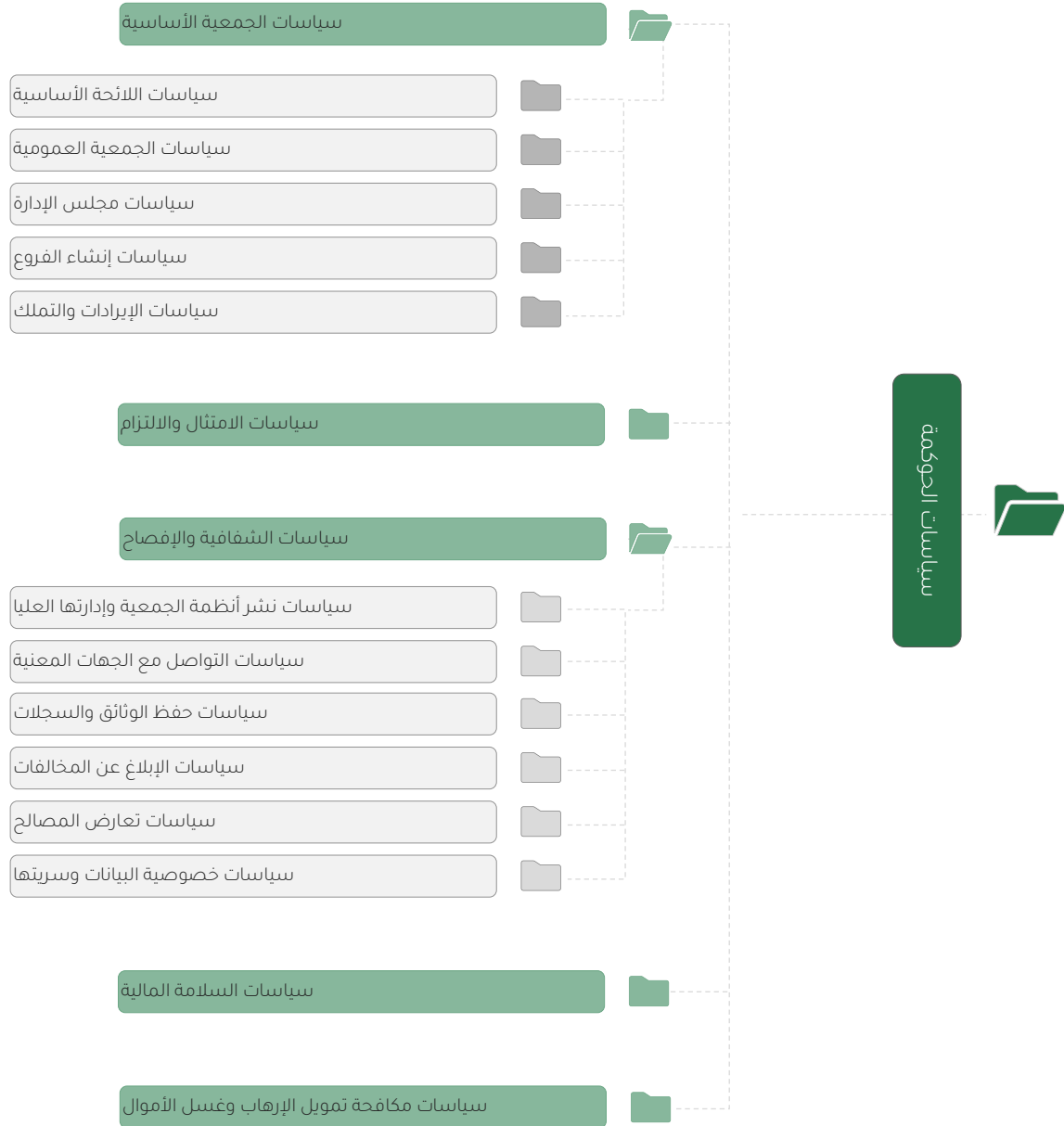
## تصنيف السياسات

تم تقسيم سياسات جمعية البر إلى مجموعة من السياسات حسب طبيعة العمليات التي توجهها هذه السياسات. ويوضح الشكل التالي تصنيف السياسات في الجمعية على المستوى الأول.





وبعض مجموعات السياسات على المستوى الأول تضمنت تصنيفات فرعية على المستوى الثاني كما هو موضح في الشكل التالي:

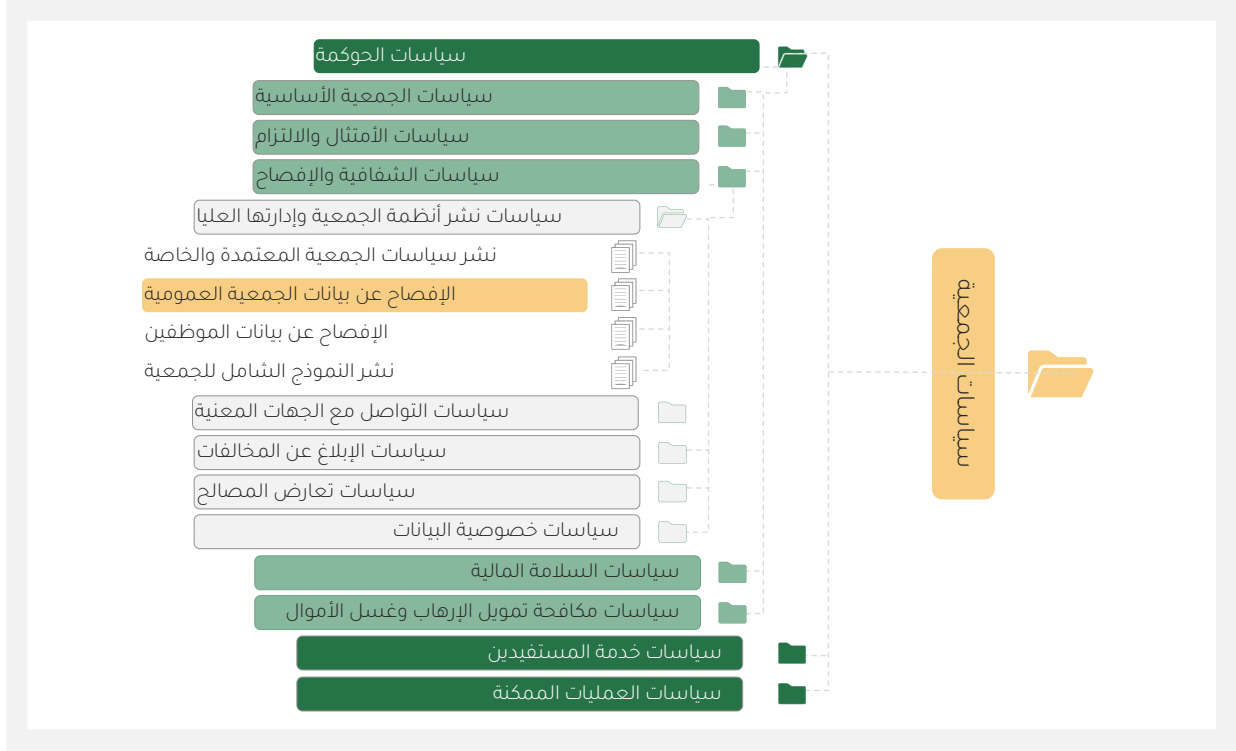






جمعية البر الأهلية بالرياض

وتحت كل تصنيف فرعي تأتي مجموعة من السياسات المتعلقة به كما هو موضح في الشكل التالي:



الوثائق		تغييرات السياسة	المعلومات الأساسية
	متابعي السياسة	المسؤوليات	البيانات الأساسية للسياسة
حذف مجموعة	محور سياسة جديدة	إضافة سياسة لنفس الفئة	سياسة جديدة
حفظ	حفظ ومسح	حذف	حذف
رمز السياسة	س - 02 - 01 - 02 - 00	تاريخ أول موافقة	تاريخ موافقة
أسم السياسة	الإفصاح عن بيانات الجمعية	تاريخ آخر موافقة	تاريخ موافقة
محور السياسة	سياسات نشر أنظمة الجمعية وإدارتها العليا	تاريخ آخر مراجعة	تاريخ مراجعة
حالة التنفيذ	معتمدة	تاريخ المراجعة التالية	تاريخ المراجعة التالية
مستوى الإنفاذ	ملزمة	تاريخ التفعيل	تاريخ التفعيل
الغرض	الشفافية فيما يخص أعمال الجمعية العمومية	نص السياسة	نص السياسة



جامعة المدينة العالمية بالرياض

## مصادر بناء أدلة السياسات

تم استخدام عدد من المصادر لبناء تعريف السياسات وتصنيفها منها معايير الحوكمة الصادرة عن وزارة الموارد البشرية أو عن جهات رسمية أخرى وتخص العمل الأهلي ومنها سياسات توجه عمليات الجمعية تم استخلاصها من احتياجات الإجراءات ومنها ممارسات معتبرة في مجال العمل من دراسات وسياسات جمعيات أخرى.  
وفيما يلي أهم المصادر المستخدمة:

- (1) دليل معيار الشفافية والإفصاح  
وزارة الموارد البشرية والتنمية الاجتماعية - برنامج مكين - أكتوبر 2019
- (2) دليل معيار الامتثال والالتزام  
وزارة الموارد البشرية والتنمية الاجتماعية - برنامج - أكتوبر 2019
- (3) دليل السلامة المالية  
وزارة الموارد البشرية والتنمية الاجتماعية - برنامج مكين
- (4) سياسات تعارض المصالح والإبلاغ عن المخالفات  
برنامج مكين
- (5) مواد حوكمة الجمعيات الأهلية  
برنامج مكين
- (6) دليل حوكمة مجلس الإدارة  
مؤسسة سعة
- (7) دليل جمعيه البر بالرياض وكيفية الاستفادة من خدماتها
- (8) لائحة تنظيم العمل لجمعية البر الخيرية بالرياض
- (9) دراسة معهد الإدارة لإعادة تنظيم جمعية البر وإعداد اللوائح الإدارية والمالية
- (10) الأنظمة واللوائح المتعلقة بالعمل الخيري في المملكة العربية السعودية  
إعداد المركز الدولي للأبحاث والدراسات (مداد)



جامعة الہیة بالریاض

### (11) المعايير العالمية للجودة

(الأيزو 9001-2015) وللالتزام (الأيزو 22300) ولخدمات تقنية المعلومات (الأيزو 20000) ولأمن المعلومات (الأيزو 27000)

### (12) خبرات استشارية في الحوكمة والجودة والموارد البشرية

#### (13) سياسات جمعيات مماثلة:

- أ. سياسات جمعية إنسان
- ب. سياسات جمعية عناية
- ج. سياسات جمعية مكارم الأخلاق
- د. سياسات جمعية تراحم
- هـ. سياسات جمعية المودة للتنمية الأسرية
- و. سياسات مؤسسة سليمان الراجحي الخيرية
- ز. سياسات جمعية البر بالمنطقة الشرقية

#### (14) خبرات الفريق الاستشاري

#### (15) دراسة تمكين الباحثين الاجتماعيين

نموذج الاسكان التنموي



جمعية البر الأهلية بالرياض

## آلية بناء السياسات

تم بناء أدلة السياسات من خلال الخطوات التالية:



حصر جميع المعايير والأدلة التي تشكل روافد لنوع السياسات تحت الإنشاء. مثال للسياسات المالية تم الأخذ في الاعتبار المعايير المعتمدة من وزارة العمل والتنمية المجتمعية للدليل المحاسبي الموحد ومعايير السلامة المالية ومعايير المحاسبة السعودية المعتمدة



تم استخدام الهيكل التنظيمي المقترح مع الاستراتيجية للتأكيد على ملكية السياسات. مثلا تم فصل السياسات المالية عن سياسات المشتريات عن سياسات جمع التبرعات عن سياسات الاستثمار والأوقاف مع التأكد من أن المشتريات بينهم تم تغطيتها



تبني نموذج لتوثيق السياسات المعرفية يتم استخدامه في أفضل الممارسات العالمية والمدعوم في نظام حوكمة



دراسة وثائق السياسات المعتمدة حاليا



تم دراسة وثائق دراسات استشارية معتبرة في المجال وسياسات جمعيات متميزة في المجال



تحديد السياسات التي تفرضها هذه المعايير



تم إعداد مسودة نهائية ومراجعتها مع مراجع متخصص









عمل صياغة أولية للسياسات ومراجعتها بين فريق العمل ثم مع الإدارة المعنية



جامعة الاءهلية بالرياض

## سياسات السلامة المالية

- مسؤولية قياس معيار السلامة المالية 
- متطلبات تطبيق معيار السلامة المالية 
- التصنيف الوظيفي لمصرفات الجمعية 
- عوائد ومصرفات الاستدامة المالية 
- حساب معيار السلامة المالية 
- تحليل معيار السلامة المالية 

# سياسات السلامة المالية

وتمثل مجموعة السياسات التي توجه عمليات قياس  
وتقييم الكفاءة والقدرة المالية للجمعية وقابليتها للنمو  
والاستدامة وكذلك كفاءة التنظيم المالي



جامعة المدينة العالمية بالرياض

## السياسة: مسؤولية قياس معيار السلامة المالية

رمز السياسة	س-00-04-01
الحالة	معتمدة
مستوى الإنفاذ	ملزمة
المسؤول	الإدارة المالية
الغرض	تقييم الصحة المالية للجمعية والالتزام بمعايير الحوكمة المالية لوزارة الموارد البشرية والتنمية المجتمعية

### نص السياسة

تقوم الإدارة المالية بالجمعية بقياس دوري ربع أو نصف سنوي لمعيار السلامة المالية المعد من وزارة الموارد البشرية والذي يتضمن 11 مؤشرا ماليا فرعيا مصنفاً في 5 مجموعات لها أوزان محددة ولكل مؤشر داخل المجموعة وزن محدد.

## السياسة: متطلبات تطبيق معيار السلامة المالية

رمز السياسة	س-00-04-02
الحالة	معتمدة
مستوى الإنفاذ	ملزمة
المسؤول	الإدارة المالية
الغرض	التطبيق الفعال لمعيار السلامة المالية

### نص السياسة

يتطلب تطبيق وحساب معيار السلامة المالية العناصر التالية:

1. التقيد بالحسابات الواردة في الدليل المحاسبي الموحد واعتمادها كشجرة حسابات للجمعية
2. إعداد القوائم المالي وفق دليل موحد وتبويب ومعالجات موحدة من المراجع القانوني
3. إضافة التصنيف الوظيفي للمصروفات كأحد التقارير المالية الرئيسية في النظام المحاسبي



جامعة المدينة العالمية بالرياض

4. توافق النظام المحاسبي للجمعية مع دليل الحسابات الموحد من وزارة الموارد البشرية والتنمية المجتمعية

## السياسة: التصنيف الوظيفي لمصرفات الجمعية

رمز السياسة	س-00-04-03
الحالة	معتمدة
مستوى الإنفاذ	ملزمة
المسؤول	الإدارة المالية
الغرض	حساب دقيق لمؤشرات السلامة المالية

### نص السياسة

تعتمد الجمعية التصنيف الوظيفي لمصرفاتها وذلك لدعم حساب قيم مؤشرات معيار السلامة المالية ويجب أن تتوافق بنود النظام المحاسبي مع هذه التصنيفات ويشمل التصنيف الوظيفي الفئات التالية:

1. مصرفات إدارية عمومية وتشغيلية وتشمل مصرفات الإدارة العامة والمقر الرئيسي والتخطيط لعمل الجمعية
2. مصرفات تنفيذ خدمات أو مشاريع خاصة بالمستفيدين مثل مصرفات أكياس رمضان أو الحقائب المدرسية أو مصاريف البحث الاجتماعي وزيارات الأسر المكفولة
3. مصرفات خاصة بجمع التبرعات وتشمل كل ماله علاقة بجمع التبرعات من رواتب للمحصلين وإيجارات للبرامج الإلكترونية لجمع التبرعات أو مصرفات سيارات جمع الأثاث العيني المتبرع به للجمعية أو مصرفات للدعاية والإعلان لجمع التبرعات.
4. مصرفات خاصة بإدارة استثمارات الجمعية وتشمل كل المصرفات المتعلقة بإدارة عقارات الجمعية أو محافظها الاستثمارية
5. مصرفات الأوقاف وتشمل كل مصرفات إدارة أوقاف الجمعية المقيدة
6. مصرفات الحوكمة وتشمل مصرفات التدقيق على حسابات الجمعية أو على الالتزام بمعايير الوزارة





جامعة المدينة العالمية بالرياض

## السياسة: عوائد ومصروفات الاستدامة المالية

رمز السياسة	س-04-00-04
الحالة	معتمدة
مستوى الإنفاذ	ملزمة
المسؤول	الإدارة المالية
الغرض	تحديد محدد للاستخدام في حساب مؤشرات معيار السلامة المالية

### نص السياسة

تعرف عوائد الاستدامة المالية للجمعية بعوائد محافظ الجمعية الاستثمارية من عقارات وأسهم وأوقاف والتي تم تخصيصها للدعم التشغيلي الإداري للجمعية ولا توجد أي قيود عليها للاستخدام في خدمات خاصة بالمستفيدين. كما تعرف مصاريف الاستدامة بأنها مجموع مصروفات الاستثمار والأوقاف.

## السياسة: حساب معيار السلامة المالية

رمز السياسة	س-04-00-05
الحالة	معتمدة
مستوى الإنفاذ	ملزمة
المسؤول	الإدارة المالية
الغرض	الحساب الدقيق لمعيار السلامة المالية

### نص السياسة

يتم حساب معيار السلامة المالية من خلال تقارير دورية تصدر عن النظام المحاسبي والملتزم باستخدام الدليل المحاسبي الموحد الصادر عن وزارة الموارد البشرية والتنمية المجتمعية.



جامعة القادسية الأهلية بالرياض

## السياسة: تحليل معيار السلامة المالية

رمز السياسة	س-00-04-06
الحالة	معتمدة
مستوى الإنفاذ	ملزمة
المسؤول	الإدارة المالية
الغرض	الاستفادة من معيار السلامة المالية في تقييم وتحسين الصحة المالية للجمعية

### نص السياسة

تقوم الإدارة المالية بإصدار تقرير تحليلي دوري عن السلامة المالية للجمعية يقدم للأمين العام ومجلس الإدارة ويتم فيه تحليل مؤشرات معيار السلامة المالية الإحدى عشر وتقييم أي مخاطر أو ثغرات مرتبطة بها في أعمال الجمعية. كما يشمل التقرير تقييم عناصر السلامة المالية الخمسة وبيان نقاط الضعف والتحسين وتقديم مقترحات محددة لتحسين السلامة المالية للجمعية.



جمعية البر الأهلية بالرياض

الرياض: طريق الملك  
فهد - حي النمोजية



info@albr.org



<http://albr.org/>



504 666



 **InfraTech**