



جمعية البر الأهلية بالرياض

2019/11/03

دليل سياسات المراجعة الداخلية

بِسْمِ اللَّهِ الرَّحْمَنِ الرَّحِيمِ



خادم الحرمين الشريفين
الملك سلمان بن عبدالعزيز آل سعود
حفظه الله



صاحب السمو الملكي
الأمير محمد بن سلمان بن عبدالعزيز آل سعود
ولي العهد نائب رئيس مجلس الوزراء وزير الدفاع
حفظه الله



صاحب السمو
الأمير الدكتور عبد العزيز العياف
نائب رئيس مجلس الإدارة



صاحب السمو الملكي
الأمير فيصل بن بندر
أمير منطقة الرياض رئيس مجلس الإدارة



جمعية البر الأهلية بالرياض

فهرس

5 مقدمة عن السياسات
6 تصنيف السياسات
9 مصادر بناء أدلة السياسات
11 دليل سياسات المراجعة الداخلية
12 السياسة: نطاق عمل المراجعة الداخلية
12 السياسة: تعريف الخطر
13 السياسة: تحليل الخطر
13 السياسة: نوع ومستوع المخاطر المتعامل معها
14 السياسة: توصيات المراجعة الداخلية
14 السياسة: سجل تنفيذ توصيات تقارير المراجعة الداخلية
 السياسة: التثقيف والتوعية بأهداف وإجراءات المراجعة الداخلية ومخاطر غسيل
15 الأموال



جامعة الاءهلية بالرياض

تم إءتمادها بمحضر الإءتماع رقم 119 وتاريخ
1441/6/30هـ الموافق 2020/2/24م



جامعة البصرة الأهلية بالرياض

مقدمة عن السياسات

تمثل السياسات أهم العناصر الموجهة لإجراءات العمل اليومية. وتعرف من خلال نصوص محددة توضح القواعد التي ينبغي مراعاتها في تنفيذ الإجراءات اليومية. وهي تختلف عن المبادئ الموجهة للعمل في أنها يمكن ترجمتها إلى قواعد عمل يمكن أتمتها في نظم آلية تدعم تنفيذ الإجراءات مما يعطي للسياسات مصداقية عالية في الإلتزام بالتنفيذ.

ويتم تعريف السياسات من خلال:

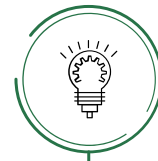
- إسم** : إسم للسياسة يعكس موضوعها
 - نص** : نص واضح يحدد كيفية تطبيقها
 - تعريف** : تعريف الغرض منها
 - حالة السياسة** : تحديد أين هي في دورة حياتها (مقترحة - تحت الدراسة - معتمدة - مجمدة - ملغية)
 - مستوى الإنفاذ** : يحدد هل تنفيذ السياسة ملزم بدون أي خيارات إلا في الحالات التي تنص فيها السياسة على موضع عدم الإلتزام، أو أن يعطى المنفذ خيار التنفيذ من عدمه، أو أن تكون السياسة يوصى بتطبيقها ولكنها غير ملزمة.
 - مسؤول** : مسؤول السياسة
 - إعتمادية السياسة** : إعتماديتها على سياسات أخرى
 - المعايير** : المعايير التي وضعت السياسة بسببها
 - المتابعين** : المتابعين والمعنيين بالسياسة
 - الوثائق** : أي وثائق شارحة أو مبينة لتطبيق السياسة
- ومن المهم أن تتم عملية إدارة السياسات من خلال إجراءات توضح:



كيفية إعلام المتابعين
للسياسة بأي تغييرات
مقترحة



كيف تتم عمليات مراجعة
فاعلية تطبيقها ومتى تتم
المراجعة

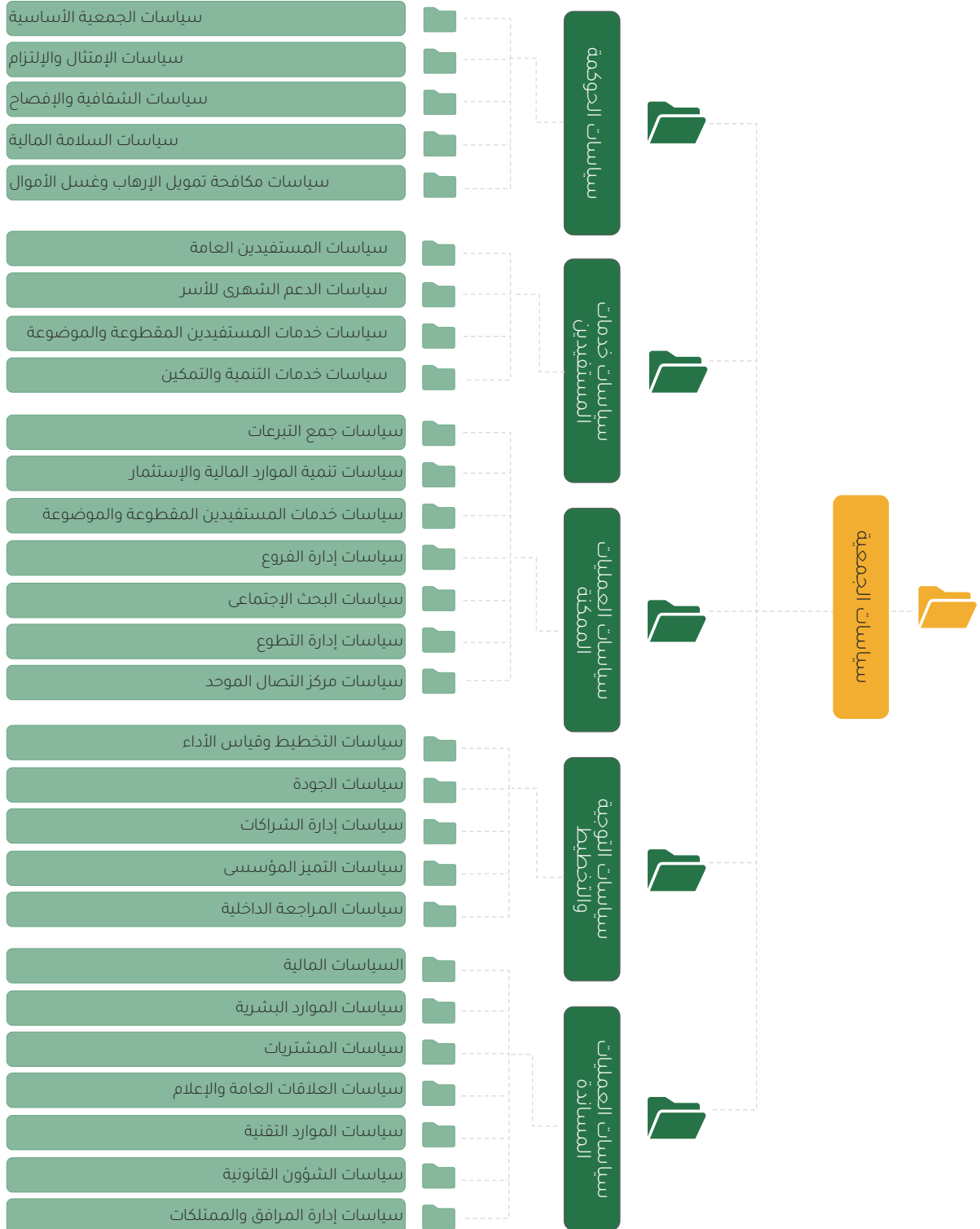


كيف يتم إقتراح
السياسات والمصادقة
عليها وصلاحيات ذلك



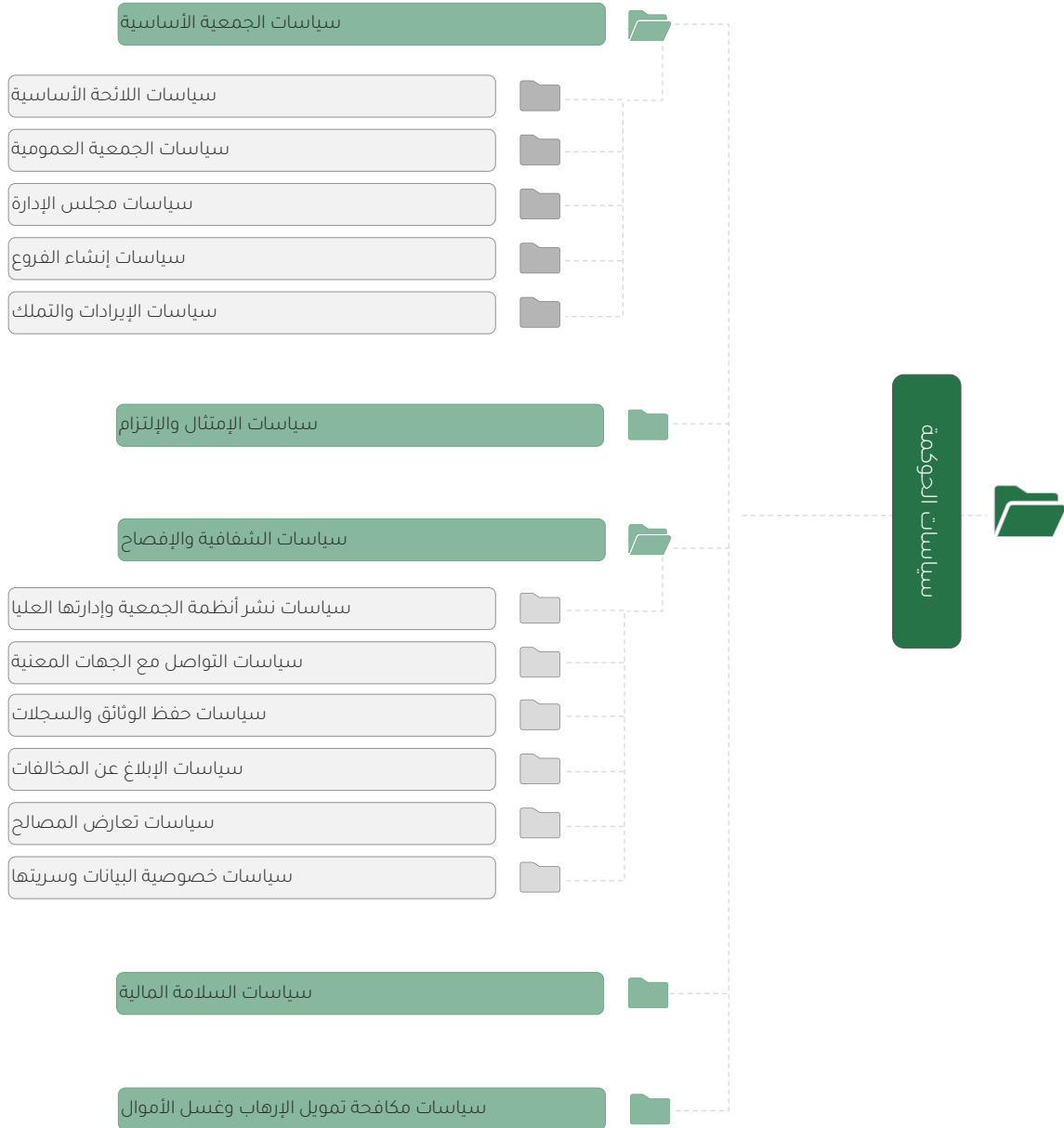
تصنيف السياسات

تم تقسيم سياسات جمعية البر إلى مجموعة من السياسات حسب طبيعة العمليات التي توجهها هذه السياسات. ويوضح الشكل التالي تصنيف السياسات في الجمعية على المستوى الأول.



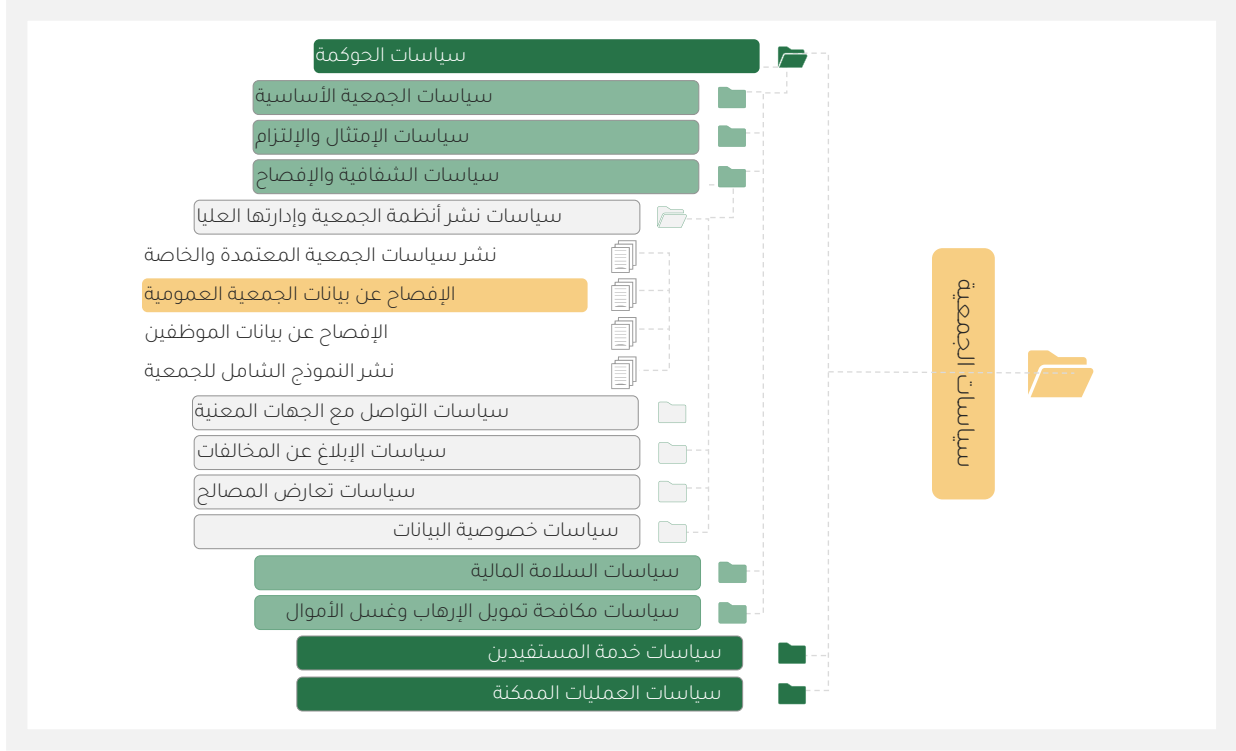


وبعض مجموعات السياسات على المستوى الأول تضمنت تصنيفات فرعية على المستوى الثاني كما هو موضح في الشكل التالي:





وتحت كل تصنيف فرعي تأتي مجموعة من السياسات المتعلقة به كما هو موضح في الشكل التالي:



الوثائق		تغييرات السياسة	المعلومات الأساسية
	متابعة السياسة	المسؤوليات	البيانات الأساسية للسياسة
حذف مجموعة	محور سياسة جديدة	إضافة سياسة لنفس الفئة	سياسة جديدة
حفظ	حفظ ومسح	حذف	حذف
تاريخ أول موافقة	رمز السياسة	س - 02 - 01 - 02 - 00	
تاريخ آخر موافقة	إسم السياسة	الإفصاح عن بيانات الجمعية	
تاريخ آخر مراجعة	محور السياسة	سياسات نشر أنظمة الجمعية وإدارتها العليا	
تاريخ المراجعة التالية	حالة التنفيذ	معتمدة	
تاريخ التفعيل	مستوى الإنفاذ	ملزمة	
نص السياسة	الغرض	الشفافية فيما يخص أعمال الجمعية العمومية	



جمعية البر الأهلية بالرياض

مصادر بناء أدلة السياسات

- (1) دليل معيار الشفافية والإفصاح
وزارة العمل والتنمية الإجتماعية - برنامج مكين - أكتوبر 2019
- (2) دليل معيار الإمتثال والإلتزام
وزارة العمل والتنمية الإجتماعية - برنامج - أكتوبر 2019
- (3) دليل السلامة المالية
وزارة العمل والتنمية الإجتماعية - برنامج مكين
- (4) سياسات تعارض المصالح والإبلاغ عن المخالفات
برنامج مكين
- (5) مواد حوكمة الجمعيات الأهلية
برنامج مكين
- (6) دليل حوكمة مجلس الإدارة
مؤسسة سعة
- (7) دليل جمعيه البر بالرياض وكيفية الإستفادة من خدماتها
- (8) لائحة تنظيم العمل لجمعية البر الخيرية بالرياض
- (9) دراسة معهد الإدارة لإعادة تنظيم جمعية البر وإعداد اللوائح الإدارية والمالية
- (10) الأنظمة واللوائح المتعلقة بالعمل الخيري في المملكة العربية السعودية
إعداد المركز الدولي للأبحاث والدراسات (مداد)
- (11) المعايير العالمية للجودة
(الأيزو 9001-2015) وللإلتزام (الأيزو 22300) ولخدمات تقنية المعلومات (الأيزو 20000) ولأمن المعلومات (الأيزو 27000)
- (12) خبرات الفريق الاستشاري



جمعية البر الأهلية بالرياض

(13) خبرات خارجية فى الحوكمة والجودة والموارد البشرية

(14) سياسات جمعيات مماثلة:

- أ. سياسات جمعية إنسان
- ب. سياسات جمعية عناية
- ج. سياسات جمعية مكارم الأخلاق
- د. سياسات جمعية تراحم
- هـ. سياسات جمعية المودة للتنمية الأسرية
- و. سياسات مؤسسة سليمان الراجحي الخيرية
- ز. سياسات جمعية البر بالمنطقة الشرقية

ونستعرض فى هذه الوثيقة سياسات التبرعات التي تم مراجعتها وإعتمادها

سياسات المراجعة الداخلية



جامعة البصرة الأهلية بالرياض

السياسة: نطاق عمل المراجعة الداخلية

رمز السياسة	س 03 – توجيه – 05 - 01
الحالة	معتمدة
مستوى الإنفاذ	ملزمة
المسؤول	وحدة المراجعة الداخلية
الغرض	التحديد الواضح لنطاق العمل

نص السياسة

يجب أن يتم تحديد نطاق تطبيق إجراءات المراجعة الداخلية في الخطة السنوية ويشمل الوحدات الإدارية والإجراءات والسياسات ونظم المعلومات في نطاق عمل الرقابة

السياسة: تعريف الخطر

رمز السياسة	س 03 – توجيه – 05 - 02
الحالة	معتمدة
مستوى الإنفاذ	ملزمة
المسؤول	وحدة المراجعة الداخلية
الغرض	تعريف شامل للمخاطر

نص السياسة

الغرض من تعريف المخاطر هو التعرف على المخاطر التي تؤثر بالسلب على تحقيق الجمعية لأهدافها وكفاءة وفعاليتها التشغيلية وصحة تقاريرها المالية.



جامعة البصرة الأهلية بالرياض

السياسة: تحليل المخاطر

رمز السياسة	س 03 – توجيه – 05 - 03
الحالة	معتمدة
مستوى الإنفاذ	ملزمة
المسؤول	وحدة المراجعة الداخلية
الغرض	تحليل فعال للمخاطر يدعم اتخاذ القرار

نص السياسة

يجب أن يؤدي تحليل المخاطر إلى فهم واضح لطبيعة الخطر ويتضمن ذلك فهم مصدر الخطر وأي أحداث تؤدي إليه وتبعات حدوثه وما يمكن أن يؤدي إليه. ويجب أن يعتمد التحليل على معلومات موثوقة وأن يصل إلى الدرجة الكافية من التفاصيل لدعم إتخاذ قرار التعامل معه.

السياسة: نوع ومستوع المخاطر المتعامل معها

رمز السياسة	س 03 – توجيه – 05 - 04
الحالة	معتمدة
مستوى الإنفاذ	ملزمة
المسؤول	وحدة المراجعة الداخلية
الغرض	التعامل مع أهم المخاطر بشكل فعال

نص السياسة

يجب تحديد أنواع المخاطر التي تتعامل معها الرقابة الداخلية وتحديد مستوى الأولوية لتحديد أية إجراءات تصحيحية.



جامعة البصرة الأهلية بالرياض

السياسة: توصيات المراجعة الداخلية

رمز السياسة	س 03 – توجيهية – 05 - 05
الحالة	معتمدة
مستوى الإنفاذ	ملزمة
المسؤول	وحدة المراجعة الداخلية
الغرض	توصيات فعالة في التعامل مع المخاطر التي تم تحليلها

نص السياسة

يجب أن تصف التوصيات المخاطر الذي تتعامل معه والأسباب الجذرية التي تعالجها مع تحديد مسؤولية التنفيذ وأي تواريخ محددة للإنتهاء منه.

السياسة: سجل تنفيذ توصيات تقارير المراجعة الداخلية

رمز السياسة	س 03 – توجيهية – 05 - 06
الحالة	معتمدة
مستوى الإنفاذ	ملزمة
المسؤول	وحدة المراجعة الداخلية
الغرض	تمكين المتابعة والتحليل التاريخي للبيانات

نص السياسة

يجب أن يتم الإحتفاظ بسجل لمتابعة تنفيذ توصيات تقارير المراجعة الداخلية ويتم فيه تسجيل التوصية وبياناتها ومسؤول التنفيذ ونتائج المراجعة الدورية لحال التنفيذ.



جمعية البر الأهلية بالرياض

السياسة: التثقيف والتوعية بأهداف وإجراءات المراجعة الداخلية ومخاطر غسيل الأموال

رمز السياسة	س 03 – توعية – 05 - 07
الحالة	معتمدة
مستوى الإنفاذ	ملزمة
المسؤول	وحدة المراجعة الداخلية
الغرض	عاملون مثقفون ومتعاونون

نص السياسة

يجب أن تتم بصفة دورية تثقيف العاملين في الجمعية وتوعيتهم بأهداف ومعايير وأطر وآليات وسياسات المراجعة الداخلية ومكافحة غسيل الأموال وأن يتم ذلك من خلال خطة سنوية ويصاحبه إستبيانات للتعرف على فعالية مهام التثقيف والتوعية.



جمعية البر الأهلية بالرياض

الرياض: طريق الملك
فهد - حي النموذجية



info@albr.org



<http://albr.org/>



110 - 504 666



 **InfraTech**